

Personenschleuse EasyGate WN 2000

Zutrittskontrolle mit maximalem Komfort
unter extremen Wetterbedingungen



bebarmatic[®]

FIRST CLASS PARKING

Personenschleuse EasyGate WN 2000

Die Personenschleuse EasyGate WN 2000 mit eckigen Fronten und schwenkenden Sperrelementen realisiert das Bedürfnis nach hoher Sicherheit und maximalem Komfort auch unter extremen Wetterbedingungen. Daher ist sie ideal für kontrollbedürftige Zugänge im Außenbereich von Messen, Stadien und öffentlichen Einrichtungen geeignet. Zusätzlich ist das EasyGate WN speziell für den Durchgang mit Zweirädern konzipiert.

Standard-Schnittstellen ermöglichen den Betrieb mit allen gängigen Zutrittskontrollen.

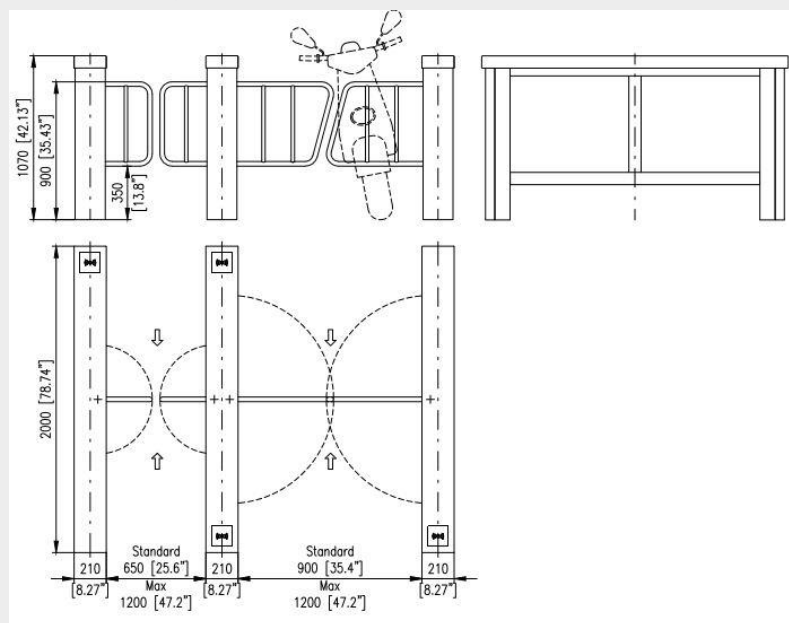
Mit zahlreichen Optionen lässt sich die Personenschleuse EasyGate WN 2000 individuell auf Ihre Bedürfnisse zuschneiden.

Standardausstattung:

- Serienmäßiger Zwei-Richtungs-Betrieb
- Sensorgesteuerte Personenschleuse
- Serienmäßige optische Sensoren verhindern Verletzungen und nicht autorisierten Durchgang.
- Gleichmäßiger, ruhiger Lauf
- Mögliche Schnittstellen: RS 485, USB oder Ethernet
- Ansteuerung durch potentialfreie Kontakte
- Personenschleuse bei Spannungsausfall manuell zu öffnen
- Personenschleuse als Standard aus 2 Seitenelementen für eine Spur bestehend (erweiterbar)



Abmessungen



Technische Daten / Ausführung

Gehäuseverkleidung:	Edelstahl strichmattiert
Handlauf:	Edelstahl strichmattiert
Sperrelemente	Edelstahl strichmattiert
Durchgangsbreite	bis 1200 mm
Netzteil	230 V AC
Stromversorgung:	13,8 V DC
Betriebstemperaturen	- 40°C bis +50°C
Schutzklasse:	IP 65

Optionen & Zubehör

- Richtungsanzeige (LED)
- Akku zur Pufferung
- Leserhalter mit Anzeige-Display
- Fahrraderkennung
- Fundamentkonsole
- Bedienpult/Software
- Mittelelement zur Erweiterung auf mehrere Spuren

*Änderungen vorbehalten

bebarmatic Parksysteme GmbH

Vinckeweg 15
47119 Duisburg
www.bebarmatic.de

Telefon: +49 203 800 23 - 0
Telefax: +49 203 800 23 - 33
Mail: info@bebarmatic.de



bebarmatic®

FIRST CLASS PARKING